



Telefoonnummer:

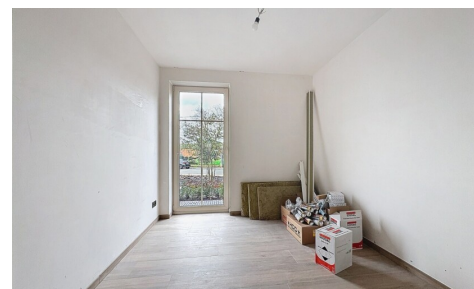
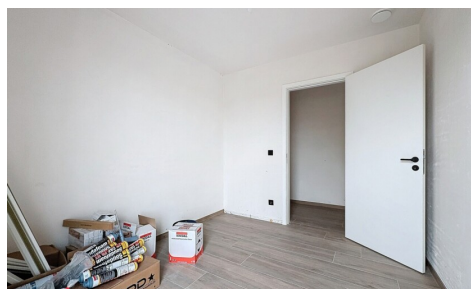
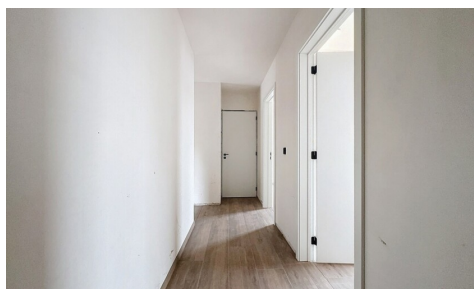
E-mail:

TE KOOP - APPARTEMENT

Schoolstraat 93-95 B0001, 3380 Glabbeek

€ 374.000

Ref. 6366630



Aantal slaapkamers: 2

Aantal badkamers: 1

Beschikbaarheid: bij oplevering

Bew. opp.: 88m²

Grond opp.: 2196m²

Terras opp.: 35m²

Buurt: landelijk

EPC: 55kwh/m²/j

Type verwarming: geothermie

OMSCHRIJVING

OPENDEURDAG 9 MAART VAN 10U-13U TE GROTESTRAAT 93-95, BUNSBEEK

Dit bijna energie-neutrale appartement biedt een oppervlakte van 88 m². Met drie slaapkamers, badkamer en een open leefruimte geniet u hier van modern wooncomfort.

De keuken en badkamer kunnen nog volledig naar eigen smaak worden gekozen. Het west-gerichte terras van 25 m² met een aansluitende, privatieve tuin, is de ideale plek om te ontspannen en te genieten van de avondzon. Daarnaast beschikt het appartement over een berging, een grote zolder en een ondergrondse parkeergarage met kelder. Met een E-peil van maximaal 25 en geothermische verwarming is deze woning niet alleen duurzaam, maar ook toekomstgericht. De geothermische verwarming, gecombineerd met zonnepanelen zorgt voor een aangenaam binnenklimaat, zowel in de winter als in de zomer, en helpt tegelijk uw energiekosten praktisch naar 0 te herleiden.

Dankzij de slimme indeling en grote raampartijen geniet het appartement van een overvloed aan natuurlijk licht. De open leefruimte biedt directe toegang tot het terras, waar u in alle rust kunt genieten van een aperitief of een gezellige avond met vrienden en familie.

Op zoek naar een toekomstgericht appartement met hoogwaardige afwerking? Neem contact met ons op Info@immok.be of 016821778 en wij helpen u graag verder en staan klaar om u te begeleiden bij dit nieuwe project!

FINANCIIEEL

Prijs: € 374.000,00

Onder BTW stelsel: Ja

Beschikbaarheid: Bij oplevering

GEBOUW

Bewoonbare oppervlakte: 88,00 m²

Aantal gevels: 3

Bouwjaar: 2024

Staat: Uitstekend

Oriëntatie voorgevel: Zuidoosten

COMFORT

Gemeubeld: Nee

Lift: Ja

Zwembad: Nee

ENERGIE

EPC score: 55

EPC totaal score: 29 kWh/jaar

EPC code: 24137-G-

OMV_2022109572/EP15513/SV/A001/D01/SD001

EPC klasse: A

LIGGING

Buurt: Landelijk, Open ligging

School nabij: 600m

Winkels nabij: 800m

Openbaar vervoer nabij: 170m

TERREIN

Grondoppervlakte: 2.196,00 m²

Tuin: Ja (335,00 m²)

Oriëntatie terras 1: West

INDELING

Keuken: Ja

Badkamer type: Alle comfort

Toiletten: 1

Terras: 35,00 m²

Wasplaats: Ja

Kelder: Ja

TECHNIEKEN

Elektriciteit: Ja

Telefoonbekabeling: Ja

Riolering: Ja

Dubbele beglazing: Ja
Ramen: Aluminium
Elektriciteitskeuring: Ja, conform
Type verwarming: Geothermie
Verwarming: Individueel

Water: Ja

STEDENBOUW

Bestemming: Woongebied
Bouwvergunning: Ja
Verkavelingsvergunning: Nee
Voorkooprecht: Nee
Dagvaarding: Nee - geen rechterlijke
herstelmaatregel of bestuurlijke maatregel
opgelegd
O-peil: Niet gelegen in een overstromingsgevoelig
gebied
G-score: A
P-score: A
Vonnissen: Nee
Servitude: Nee

PARKING

Garage: Ja
Parkings buiten: 1
Parkings binnen: 1