



Telefoonnummer:

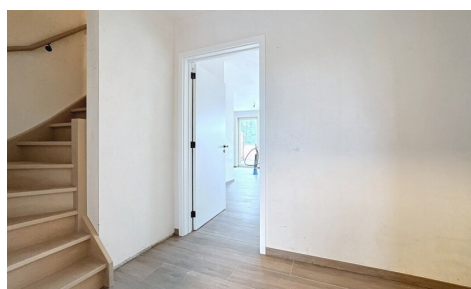
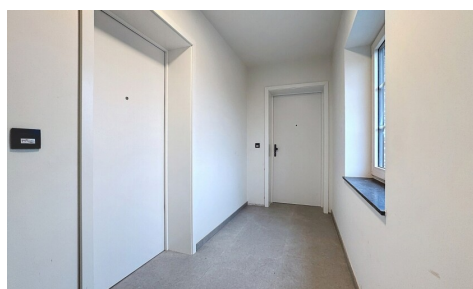
E-mail:

TE KOOP - DUPLEX

Schoolstraat 93-95 B0103, 3380 Glabbeek

€ 377.000

Ref. 6366664



Aantal slaapkamers: 3

Aantal badkamers: 1

Beschikbaarheid: bij oplevering

Bew. opp.: 102m²

Grond opp.: 2196m²

Terras opp.: 27m²

Buurt: landelijk

Type verwarming:

geothermie

OMSCHRIJVING

OPENDEURDAG 9 MAART VAN 10U-13U TE SCHOOLSTRAAT 93-95, BUNSBEEK

Dit energie-neutrale appartement met een oppervlakte van 101,57 m² biedt drie slaapkamers, badkamer en een open leefruimte.

De keuken en badkamer kunnen nog volledig naar eigen smaak worden gekozen. Het west-gerichte terras van 27 m² is de ideale plek om te ontspannen en te genieten van de avondzon. Daarnaast beschikt het appartement over een berging, een grote zolder (21m²) en een ondergrondse parkeergarage met kelder. (extra parkeerplaats mogelijk aan te kopen). De parking vooraan is gemeenschappelijk. Met een E-peil van -4 is deze woning niet alleen duurzaam, maar ook toekomstgericht. De geothermische verwarming, gecombineerd met zonnepanelen zorgt voor een aangenaam binnenklimaat, zowel in de winter als in de zomer, en helpt tegelijk uw energiekosten praktisch naar 0 te herleiden. Bovendien betaalt u 5 jaar lang geen onroerende voorheffing. Dankzij de slimme indeling en grote raampartijen geniet het appartement van een overvloed aan natuurlijk licht. De open leefruimte biedt directe toegang tot het terras.

Op zoek naar een toekomstgericht appartement met hoogwaardige afwerking? Neem contact met ons op Info@immok.be of 016821778 en wij helpen u graag verder en staan klaar om u te begeleiden bij dit nieuwe project!

FINANCIIEEL

Prijs: € 377.000,00

Onder BTW stelsel: Ja

Beschikbaarheid: Bij oplevering

GEBOUW

Bewoonbare oppervlakte: 102,00 m²

Aantal gevels: 2

Bouwjaar: 2024

Nieuwbouw: Ja

Staat: Nieuw

Verdiep: 1

Oriëntatie voorgevel: Zuidoosten

COMFORT

Gemeubeld: Nee

Lift: Ja

Zwembad: Nee

ENERGIE

EPC totaal score: -4 kWh/jaar

EPC code: 24137-G-

OMV_2022109572/EP15513/SV/A001/D01/SD007

EPC klasse: Ap

Dubbele beglazing: Ja

LIGGING

Buurt: Landelijk, Open ligging

School nabij: 600m

Winkels nabij: 800m

Openbaar vervoer nabij: 170m

TERREIN

Grondoppervlakte: 2.196,00 m²

Tuin: Nee

INDELING

Keuken: Ja

Berging: 8,90 m²

Badkamer type: Alle comfort

Toiletten: 2

Terras: 27,00 m²

Wasplaats: Ja

Zolder: 21,00 m²

TECHNIEKEN

Elektriciteit: Ja

Telefoonbekabeling: Ja

Riolering: Ja

Water: Ja

Ramen: Aluminium
Elektriciteitskeuring: Ja, conform
Type verwarming: Geothermie
Verwarming: Individueel

STEDENBOUW

Bestemming: Woongebied
Bouwvergunning: Ja
Verkavelingsvergunning: Nee
Voorkooprecht: Nee
Dagvaarding: Nee - geen rechterlijke
herstelmaatregel of bestuurlijke maatregel
opgelegd
O-peil: Niet gelegen in een overstromingsgevoelig
gebied
G-score: A
P-score: A
Vonnissen: Nee
Servitude: Nee

PARKING

Garage: Ja
Parkings buiten: 1
Parkings binnen: 1